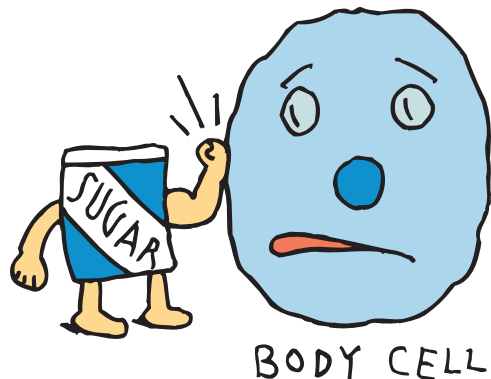


DIABETES TIPO I

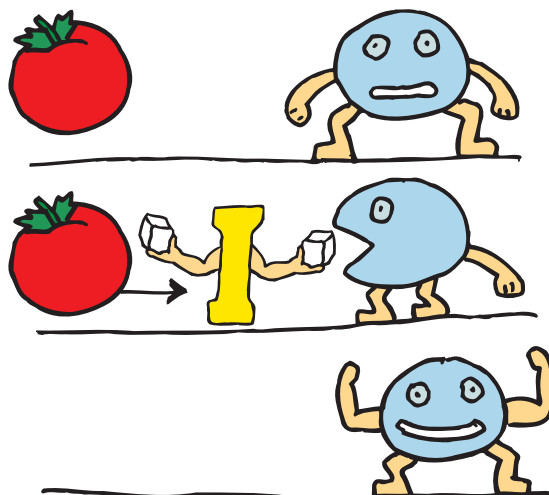
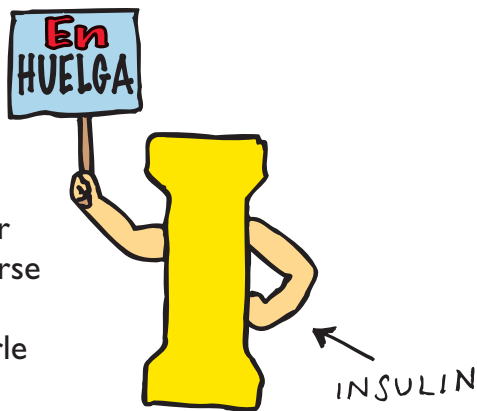
En la diabetes tipo I, su cuerpo ya no fabrica insulina. La insulina ayuda al azúcar de los alimentos que usted come a moverse de su sangre a las células de su cuerpo. Sus células necesitan esta azúcar para darle energía y mantenerlo saludable.



Si sus células no obtienen el azúcar que necesitan para energía, sus niveles de azúcar en la sangre suben. La diabetes es la palabra médica para las personas que tienen un problema de "azúcar alta" en la sangre.

Las personas con diabetes tipo I tienen que usar insulina.

La mayoría de las personas con diabetes tipo I son niños o adultos jóvenes, pero pueden tenerla a cualquier edad.



La diabetes es un problema serio, pero puede controlarse. Las personas con diabetes tipo I pueden vivir vidas plenas y felices.

